

TEST N.2  
FISIOLOGIA DI BASE

1. quali affermazioni sono corrette:
  - a) tessuto= insieme di cellule simili deputate ad una data funzione
  - b) sistema=gruppo di organi differenti svolgenti una data funzione
  - c) organo=insieme di tessuti identici che svolgono una certa funzione
  - d) cellula eucariota= senza membrana nucleare
  - e) mitocondrio= sede di sintesi delle proteine
  
2. quali affermazioni sono corrette:
  - a) i tessuti si dividono in epiteliale, connettivo e nervoso
  - b) si distinguono epiteli di rivestimento e ghiandolari
  - c) le ghiandole esocrine producono ormoni
  - d) le ghiandole endocrine riversano nel sangue i loro prodotti
  - e) l'epidermide non è un tessuto epiteliale.
  
3. i tessuti connettivi:
  - a) sono sempre di sostegno
  - b) possono essere di riserva
  - c) sono composti da cellule e matrice
  - d) comprendono i connettivi propri
  - e) non comprendono il sangue
  
4. I tessuti muscolari:
  - a) sono di tre tipi
  - b) sono striati quelli volontari
  - c) è liscio quello del miocardio
  - d) è liscio il diaframma
  - e) è striato quello vescicale

5. **A proposito di tessuto nervoso:**
- a) **comprende neuroni e nevroglia**
  - b) **solo i neuroni trasmettono l'informazione**
  - c) **è presente solo nel sistema nervoso centrale**
  - d) **non comprende le cellule di Schwann**
  - e) **si può facilmente rigenerare**
6. **a proposito della struttura corporea:**
- a) **torace e addome sono separati dal diaframma**
  - b) **il piano coronale divide il corpo in due emisomi**
  - c) **la posizione anatomica è con braccia abdotte**
  - d) **le ossa del braccio sono omero, ulna e radio**
  - e) **le ossa della gamba sono tibia e perone**
7. **Nell' Apparato digerente:**
- a) **i visceri cavi sono esofago, stomaco e intestino**
  - b) **le ghiandole annesse proprie sono solo fegato e pancreas**
  - c) **l'intestino tenue si divide in duodeno, digiuno, ileo**
  - d) **rifornisce il corpo di nutrienti, acqua, Sali, vitamine**
  - e) **funzioni: motilità, secrezione, digestione, assorbimento**
8. **A proposito di nutrienti:**
- a) **i lipidi sono gli acidi grassi**
  - b) **le proteine sono polimeri di aminoacidi**
  - c) **i carboidrati comprendono i polisaccaridi**
  - d) **proteine e grassi forniscono 4 Cal/grammo**
  - e) **l'alcol etilico fornisce 9 Cal/grammo**

**9. L'apparato respiratorio:**

- a) **permette l'ossigenazione del sangue**
- b) **è un mezzo di correzione del pH del sangue**
- c) **umidifica l'aria espirata**
- d) **svolge lavoro sia in inspirazione che in espirazione (non forzate)**
- e) **comprende vie di conduzione ed alveoli**

**10. l'apparato uropoietico:**

- a) **comprende reni, ureteri, vescica, surreni**
- b) **i reni regolano pH, osmolarità e bilancio ionico del sangue**
- c) **i reni non producono ormoni**
- d) **tutti i farmaci hanno eliminazione urinaria**
- e) **i reni ricevono 1/10 del sangue pompato dal cuore.**

**11. a proposito del rene:**

- a) **l'unità funzionale è il nefrone**
- b) **comprende tubuli e glomeruli**
- c) **la pre-urina prodotta è circa 100 litri/ora**
- d) **l'urina definitiva prodotta è circa 1500 ml/giorno**
- e) **una diuresi < 500 ml/giorno è detta anuria**

**12. L'apparato cardiocircolatorio:**

- a) **svolge funzione di trasporto di nutrienti, ossigeno e ormoni**
- b) **comprende solo cuore e arterie**
- c) **le arterie trasportano sangue ricco di ossigeno**
- d) **grande e piccolo circolo sono in serie (adulto)**
- e) **le arterie hanno parete più spessa ma più elastica delle vene**

**13. il cuore comprende**

- a) due atri e due ventricoli
- b) una sezione destra e una sezione sinistra
- c) quattro valvole tricuspidi
- d) Due valvole semilunari
- e) Muscolatura liscia modificata

**14. il sangue:**

- a) è circa 8 litri nell'adulto
- b) comprende cellule e plasma
- c) comprende 7 tipi di cellule
- d) le cellule più numerose sono i globuli bianchi
- e) i globuli rossi hanno forma di lente schiacciata

**15. il sistema endocrino**

- a) presiede al controllo rapido dell'omeostasi chimica e metabolica
- b) comprende ghiandole endocrine
- c) include tiroide, surreni, paratiroidi e parotidi
- d) gli ormoni sono messaggi chimici che agiscono a distanza
- e) l'ipotalamo controlla il sistema endocrino

**16. Il sistema nervoso:**

- a) si divide in centrale e periferico
- b) riceve vie afferenti solo dalla cute
- c) invia vie efferenti anche ai muscoli
- d) controlla velocemente l'omeostasi chimica, fisica e metabolica
- e) comprende una sezione involontaria o autonoma

---

17. quali affermazioni sono corrette.

- a) il sistema nervoso centrale comprende encefalo e midollo spinale
- b) encefalo è sinonimo di cervello
- c) il tronco cerebrale fa parte dell'encefalo
- d) il cervello include il cervelletto
- e) il diencefalo include l'ipotalamo

18. il sistema nervoso autonomo:

- a) comprende simpatico e parasimpatico
- b) il simpatico accelera il battito cardiaco e la frequenza del respiro
- c) il parasimpatico favorisce il lavoro muscolare
- d) gli organi interni del corpo ricevono fibre nervose di una sola delle due parti del sistema autonomo
- e) con la volontà si può governare il sistema autonomo

19. il sistema tegumentario:

- a) comprende cute e annessi cutanei
- b) è uno degli organi più piccoli del corpo
- c) ha solo funzione di protezione
- d) ha funzione di eliminare le tossine
- e) elimina calore principalmente tramite il sudore

20. quali affermazioni sono corrette.

- a) l'apparato muscoloscheletrico ha anche funzioni di protezione
- b) l'apparato muscoloscheletrico comprende anche muscoli lisci
- c) le ossa sono costituite da connettivo fibroso
- d) le cartilagini sono costituite da tessuto epiteliale
- e) l'apparato riproduttore comprende testicoli e ovaia

TEST N.2  
FISIOLOGIA DI BASE

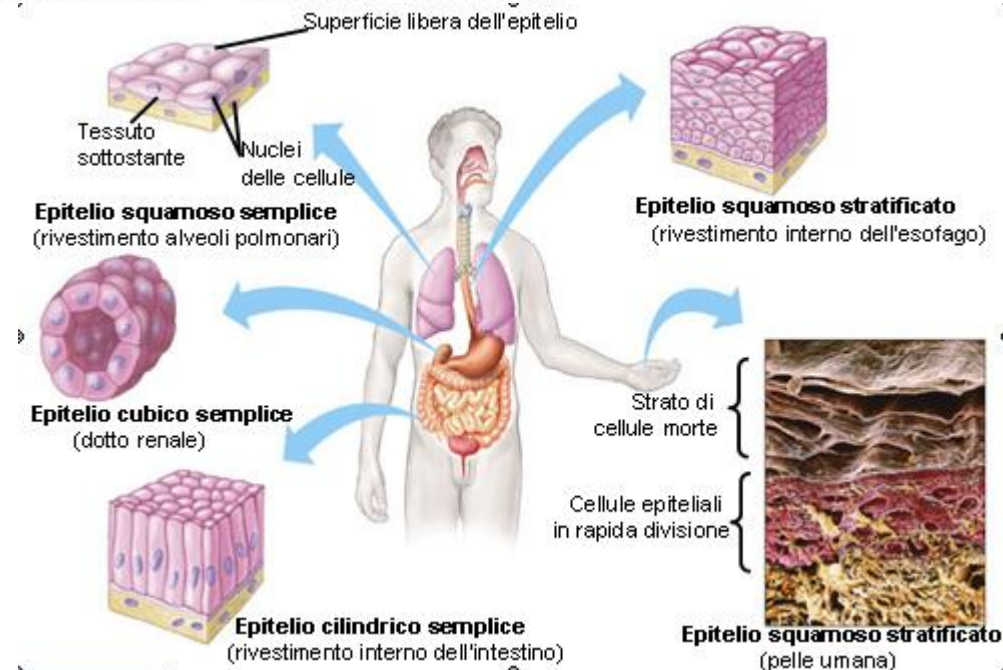
1. quali affermazioni sono corrette:

- a) tessuto= insieme di cellule simili deputate ad una data funzione
- b) sistema= gruppo di organi differenti svolgenti una data funzione
- c) organo= insieme di tessuti identici che svolgono una certa funzione
- d) cellula eucariota= senza membrana nucleare
- e) mitocondrio= sede di sintesi delle proteine

2. quali affermazioni sono corrette:

- a) i tessuti si dividono in epiteliale, connettivo e nervoso
- b) si distinguono epiteli di rivestimento e ghiandolari
- c) le ghiandole esocrine producono ormoni
- d) le ghiandole endocrine riversano nel sangue i loro prodotti
- e) l'epidermide non è un tessuto epiteliale.

1 A  
2 BD





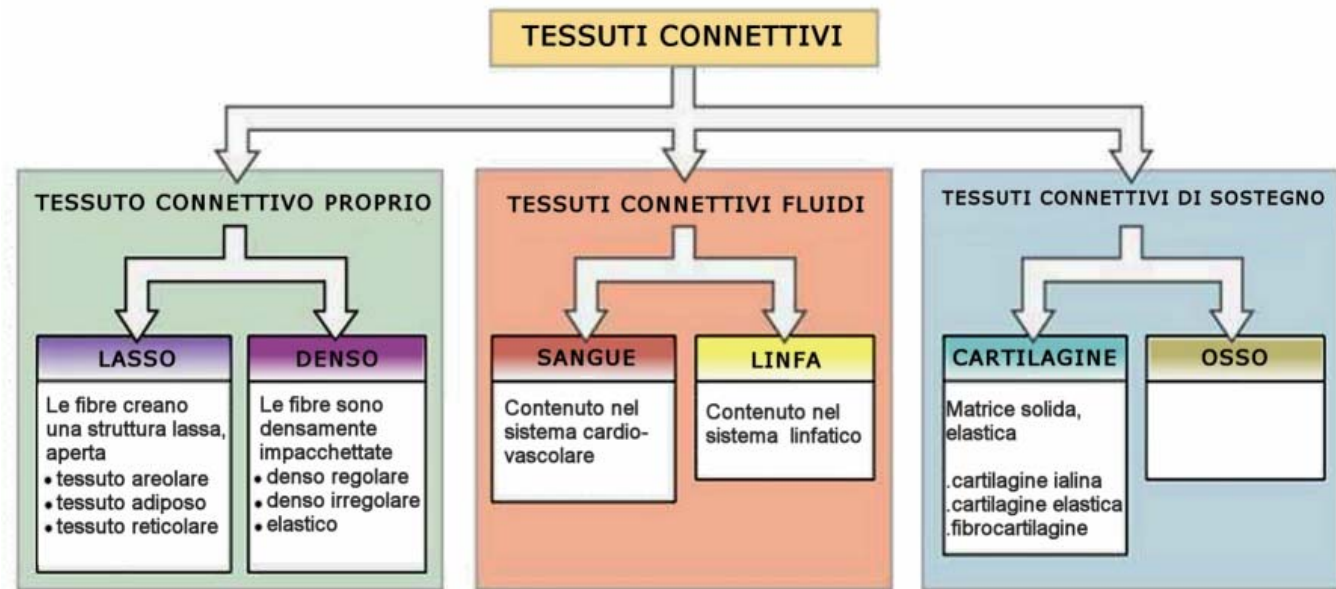
**3. i tessuti connettivi:**

- a) sono sempre di sostegno
- b) possono essere di riserva
- c) sono composti da cellule e matrice
- d) comprendono i connettivi propri
- e) non comprendono il sangue

**4. I tessuti muscolari:**

- a) sono di tre tipi
- b) sono striati quelli volontari
- c) è liscio quello del miocardio
- d) è liscio il diaframma
- e) è striato quello vescicale

3 BCD  
4 AB



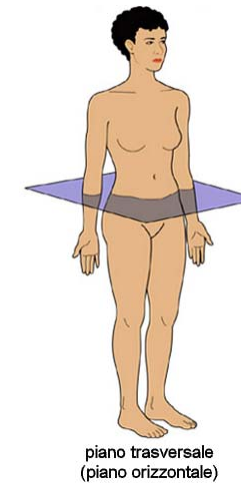
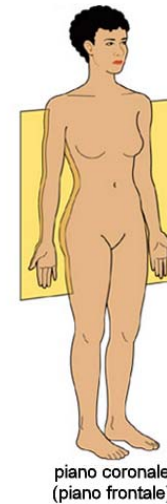
**5. A proposito di tessuto nervoso:**

- a) **comprende neuroni e nevroglia**
- b) **solo i neuroni trasmettono l'informazione**
- c) **è presente solo nel sistema nervoso centrale**
- d) **non comprende le cellule di Schwann**
- e) **si può facilmente rigenerare**

**6. a proposito della struttura corporea:**

- a) **torace e addome sono separati dal diaframma**
- b) **il piano coronale divide il corpo in due emisomi**
- c) **la posizione anatomica è con braccia abdotte**
- d) **le ossa del braccio sono omero, ulna e radio**
- e) **le ossa della gamba sono tibia e perone**

5 AB  
6 AE

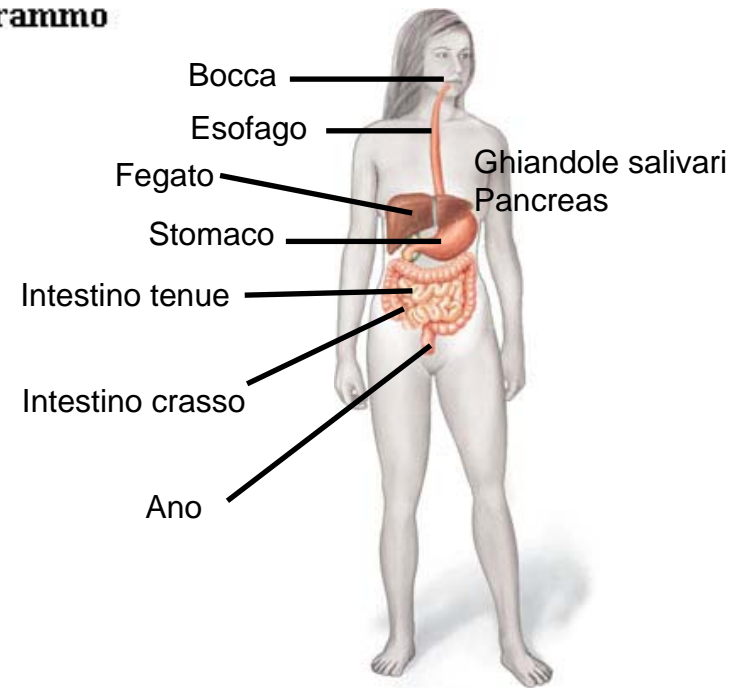


**7. Nell' Apparato digerente:**

- a) i visceri cavi sono esofago, stomaco e intestino
- b) le ghiandole annesse proprie sono solo fegato e pancreas
- c) l'intestino tenue si divide in duodeno, digiuno, ileo
- d) rifornisce il corpo di nutrienti, acqua, Sali, vitamine
- e) funzioni: motilità, secrezione, digestione, assorbimento

**8. A proposito di nutrienti:**

- a) i lipidi sono gli acidi grassi
- b) le proteine sono polimeri di aminoacidi
- c) i carboidrati comprendono i polisaccaridi
- d) proteine e grassi forniscono 4 Cal/grammo
- e) l'alcol etilico fornisce 9 Cal/grammo



**Apparato digerente**

**7 ACDE**

**8 BC**

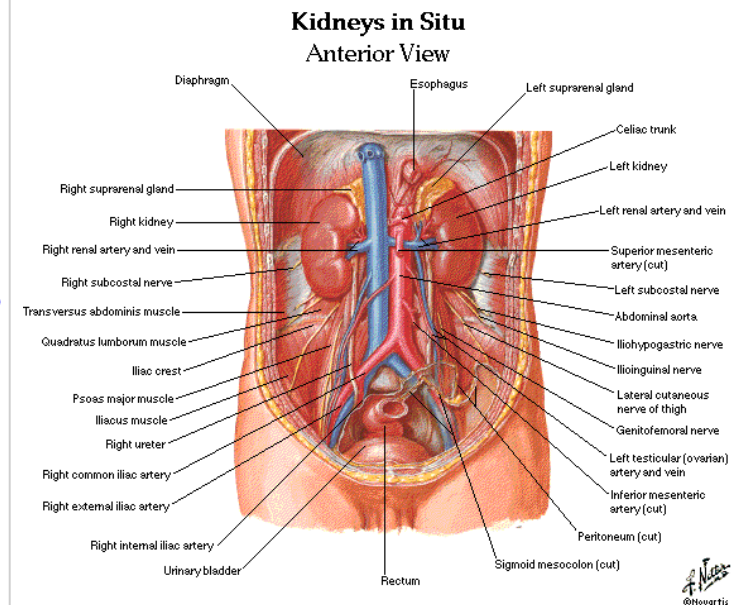
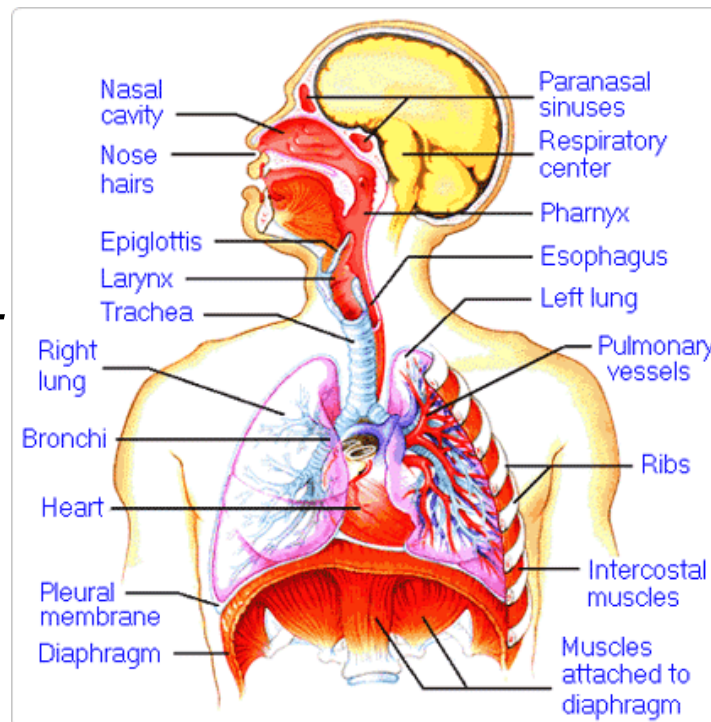
9. L'apparato respiratorio:

- a) permette l'ossigenazione del sangue
- b) è un mezzo di correzione del pH del sangue
- c) umidifica l'aria espirata
- d) svolge lavoro sia in inspirazione che in espirazione (non forzate)
- e) comprende vie di conduzione ed alveoli

10. l'apparato uropoietico:

- a) comprende reni, ureteri, vescica, surreni
- b) i reni regolano pH, osmolarità e bilancio ionico del sangue
- c) i reni non producono ormoni
- d) tutti i farmaci hanno eliminazione urinaria
- e) i reni ricevono 1/10 del sangue pompato dal cuore.

9 ABE  
10 B



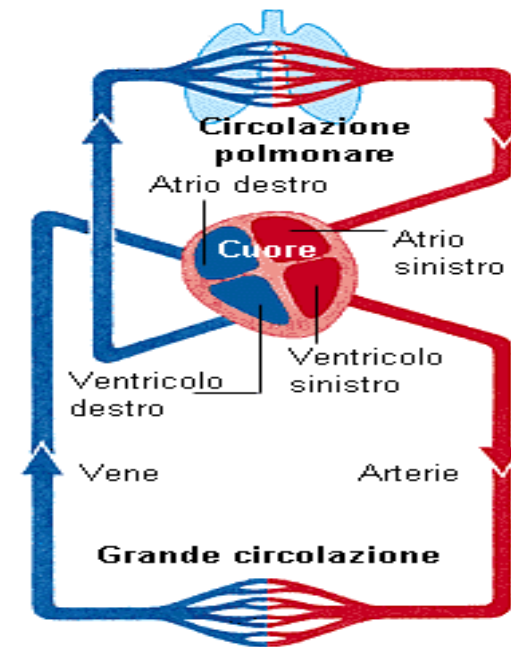
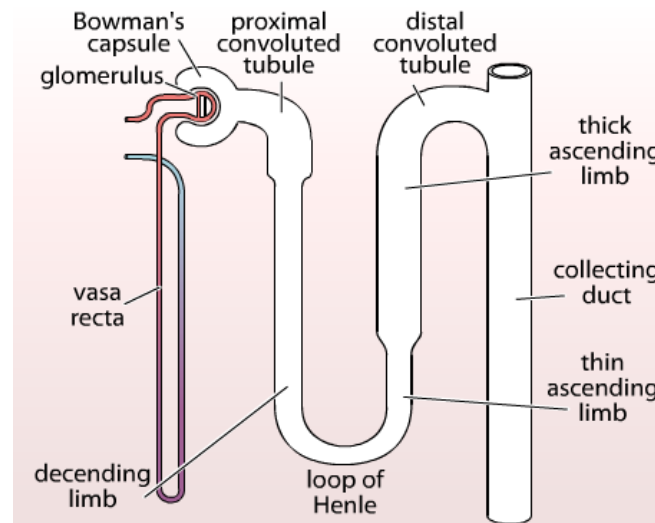
**11. a proposito del rene:**

- a) l'unità funzionale è il nefrone
- b) comprende tubuli e glomeruli
- c) la pre-urina prodotta è circa 100 litri/ora
- d) l'urina definitiva prodotta è circa 1500 ml/giorno
- e) una diuresi  $< 500$  ml/giorno è detta anuria

**12. L'apparato cardiocircolatorio:**

- a) svolge funzione di trasporto di nutrienti, ossigeno e ormoni
- b) comprende solo cuore e arterie
- c) le arterie trasportano sangue ricco di ossigeno
- d) grande e piccolo circolo sono in serie (adulto)
- e) le arterie hanno parete più spessa ma più elastica delle vene

11 ABD  
12 ADE





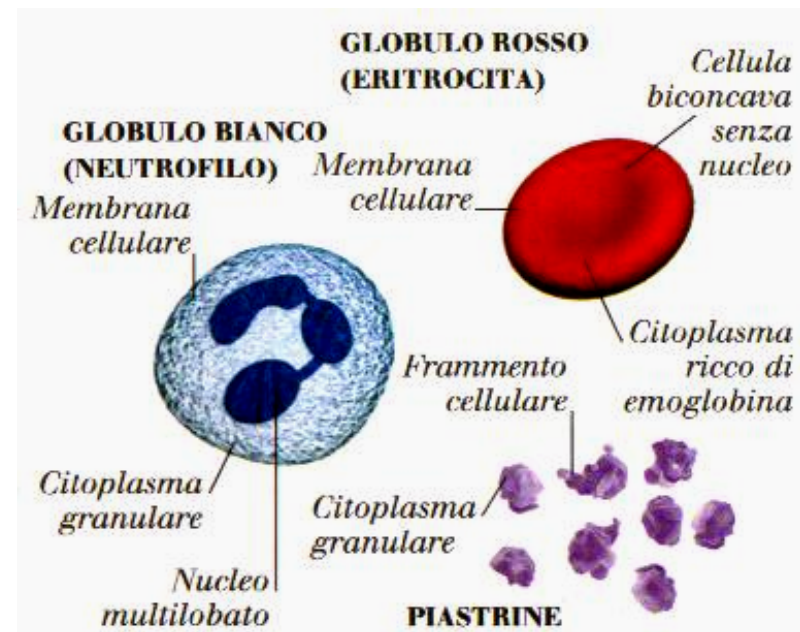
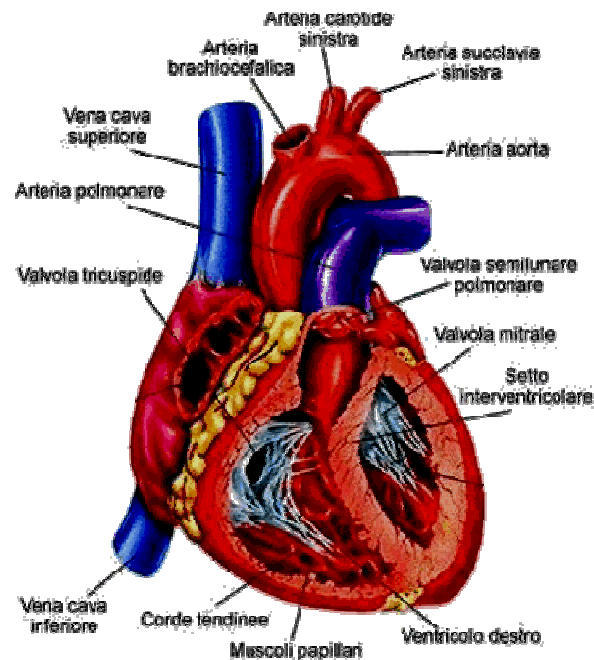
13. il cuore comprende

- a) due atri e due ventricoli
- b) una sezione destra e una sezione sinistra
- c) quattro valvole tricuspidi
- d) Due valvole semilunari
- e) Muscolatura liscia modificata

14. il sangue:

- a) è circa 8 litri nell'adulto
- b) comprende cellule e plasma
- c) comprende 7 tipi di cellule
- d) le cellule più numerose sono i globuli bianchi
- e) i globuli rossi hanno forma di lente schiacciata

13 ABD  
14 BCE



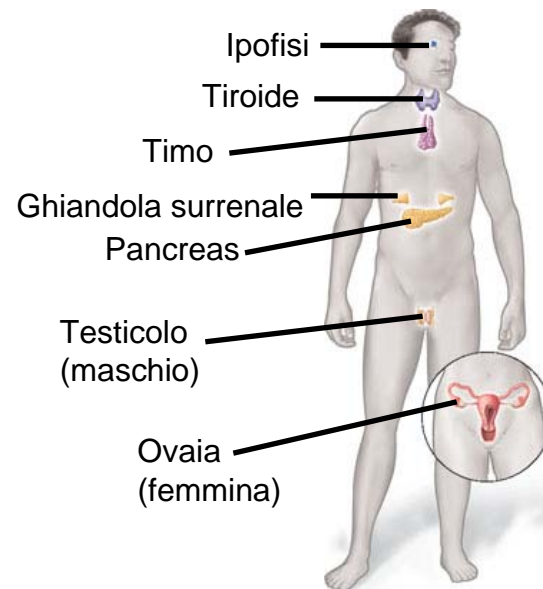
**15. il sistema endocrino**

- a) presiede al controllo rapido dell'omeostasi chimica e metabolica
- b) comprende ghiandole endocrine
- c) include tiroide, surreni, paratiroidi e parotidi
- d) gli ormoni sono messaggi chimici che agiscono a distanza
- e) l'ipotalamo controlla il sistema endocrino

**16. Il sistema nervoso:**

- a) si divide in centrale e periferico
- b) riceve vie afferenti solo dalla cute
- c) invia vie efferenti anche ai muscoli
- d) controlla velocemente l'omeostasi chimica, fisica e metabolica
- e) comprende una sezione involontaria o autonoma

**15 BDE**  
**16 ACDE**



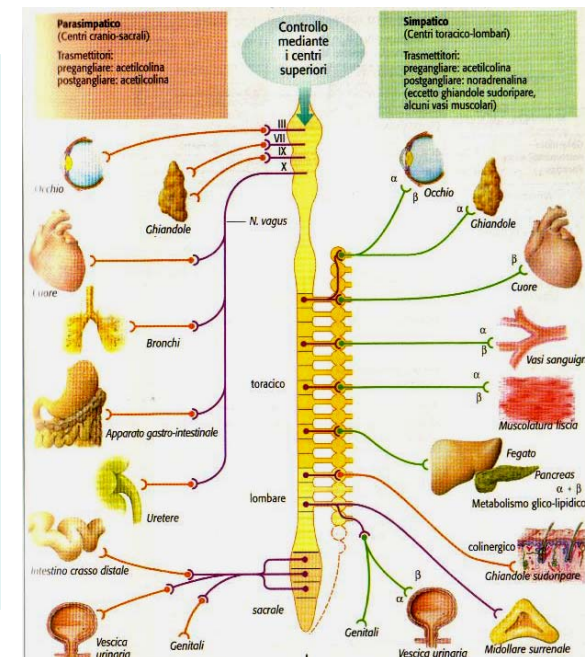
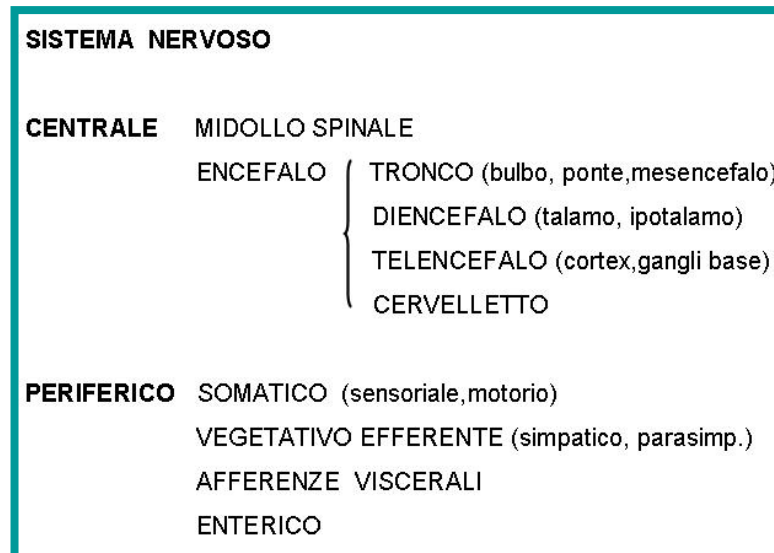
17. quali affermazioni sono corrette.

- a) il sistema nervoso centrale comprende encefalo e midollo spinale
- b) encefalo è sinonimo di cervello
- c) il tronco cerebrale fa parte dell'encefalo
- d) il cervello include il cervelletto
- e) il diencefalo include l'ipotalamo

18. il sistema nervoso autonomo:

- a) comprende simpatico e parasimpatico
- b) il simpatico accelera il battito cardiaco e la frequenza del respiro
- c) il parasimpatico favorisce il lavoro muscolare
- d) gli organi interni del corpo ricevono fibre nervose di una sola delle due parti del sistema autonomo
- e) con la volontà si può governare il sistema autonomo

17 ACE  
18 AB





**19. il sistema tegumentario:**

- a) **comprende cute e annessi cutanei**
- b) **è uno degli organi più piccoli del corpo**
- c) **ha solo funzione di protezione**
- d) **ha funzione di eliminare le tossine**
- e) **elimina calore principalmente tramite il sudore**

**20. quali affermazioni sono corrette.**

- a) **l'apparato muscoloscheletrico ha anche funzioni di protezione**
- b) **l'apparato muscoloscheletrico comprende anche muscoli lisci**
- c) **le ossa sono costituite da connettivo fibroso**
- d) **le cartilagini sono costituite da tessuto epiteliale**
- e) **l'apparato riproduttore comprende testicoli e ovaia**

**19 AE**  
**20 AE**

